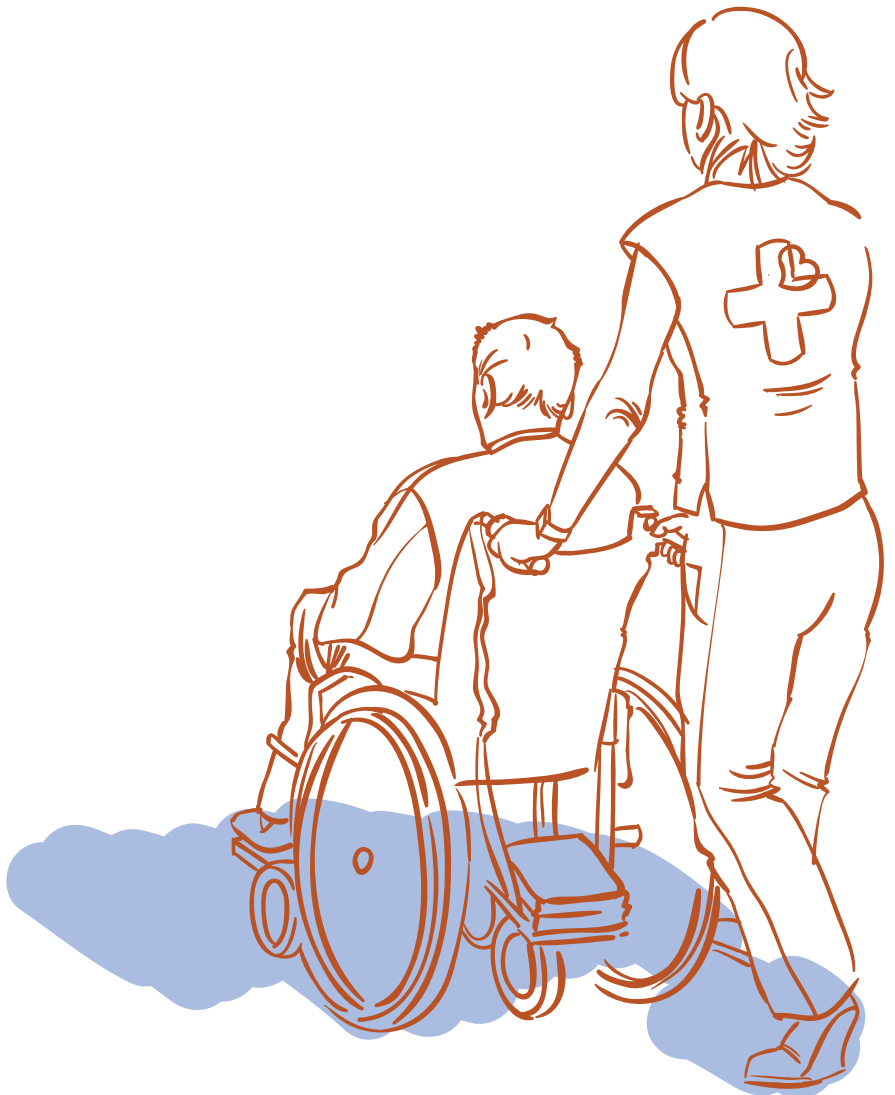




CLÍNICA  
LA ANTIGUA

UNIDAD  
DE CRÓNICOS



## NUESTRO CENTRO

Clínica la Antigua es un centro hospitalario con más de 50 años de experiencia en la atención de la salud.

La clínica dispone de diferentes áreas perfectamente diferenciadas:

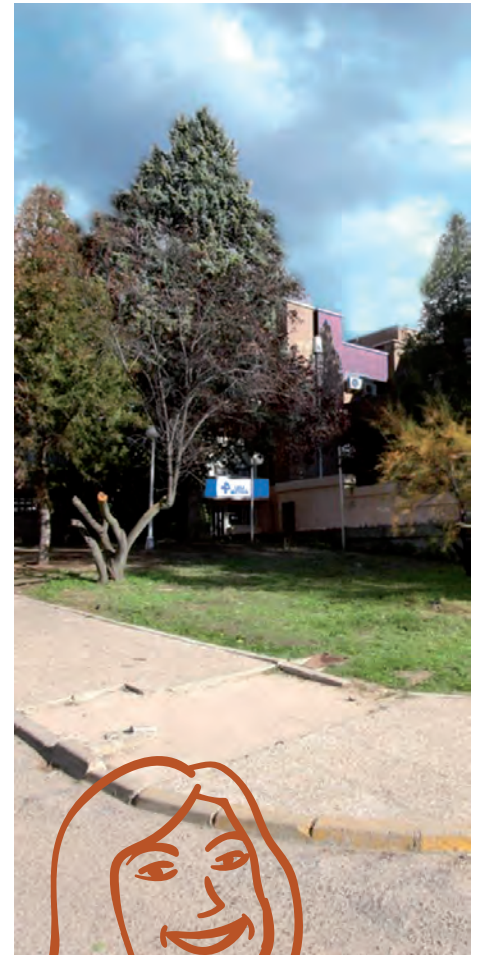
- Administrativa
- Consultas
- Atención de Urgencias
- Cirugía
- Hospitalización de Agudos
- Unidad de enfermos crónicos
- Laboratorio
- Radiodiagnóstico
- Sala de Rehabilitación y Fisioterapia
- Servicios Generales (cocina, office, lavandería, etc.)
- Capilla
- Jardines exteriores

El objetivo principal de la Clínica es la prestación de Servicios Sanitarios.

Nuestra cartera de servicios es muy amplia, ofrecemos todas las especialidades médicas y quirúrgicas y la mayoría de las pruebas diagnósticas para la correcta atención de nuestros pacientes.

Especial mención merece la asistencia de los pacientes dependientes con enfermedades crónicas, tanto de corta como de larga estancia, contando con personal sanitario de gran experiencia en este campo.

Así pues, es una clínica sanitaria, que cuenta con un mapa asistencial que facilita una atención integral a aquellos pacientes que aquí acuden.



# UNIDAD DE ENFERMOS CRÓNICOS Y DEPENDIENTES



La Unidad se encuentra en la segunda planta, con acceso directo desde el exterior a través de la escalera principal y el ascensor.

Dispone de un salón principal de ocio y de recepción de visitas, común a todos los pacientes, comedor y salita de estar junto a la Capilla.

Todos los pacientes ingresados disponen de médico de planta especialista en medicina interna, que es el responsable de su cuidado y supervisión sanitaria.

La patología crónica de los pacientes ingresados en la Unidad requiere un trato especial por parte del personal sanitario.

El tratamiento de cada paciente dependiente es totalmente personalizado.

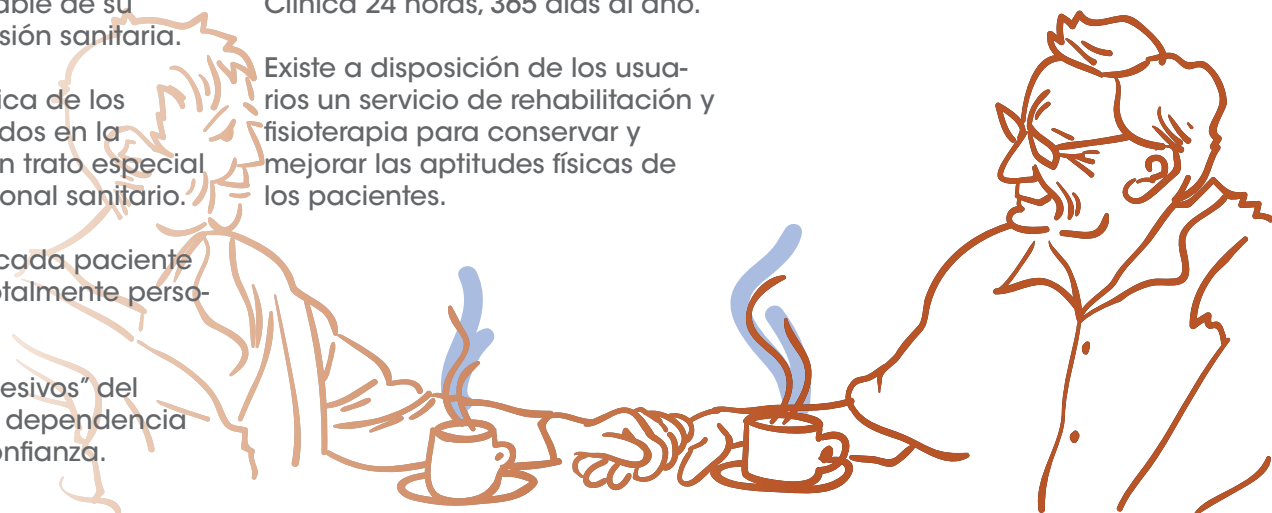
Los "cuidados excesivos" del paciente inducen dependencia y minan la autoconfianza.

Es política de la Unidad no dar esa atención excesiva al paciente, que aumentaría y reforzaría su dependencia.

Al paciente se le proporcionará una dieta equilibrada, pautada por su médico, adecuada a su estado de salud intentando respetar en lo posible sus gustos y preferencias.

Clínica La Antigua ofrece a sus usuarios Médico 24 horas, Enfermera 24 horas y Auxiliares de Clínica 24 horas, 365 días al año.

Existe a disposición de los usuarios un servicio de rehabilitación y fisioterapia para conservar y mejorar las aptitudes físicas de los pacientes.





Contamos con la visita de un médico internista de lunes a viernes que hace un seguimiento individualizado de cada paciente. La clínica también dispone de consultas externas con un amplio abanico de especialidades en las cuales todos los pacientes ingresados que lo deseen pueden pedir cita, aplicándoles tarifas muy económicas.

Si el paciente se encuentra hospitalizado temporalmente fuera de la Clínica, la cuota de la habitación se verá reducida un 50% a partir del tercer día hasta que vuelva a ocuparla o renuncien a ella.

Se tendrá que dejar un depósito en metálico de una quincena. Este depósito les será devuelto al final de su estancia o descontado de la última factura.

La persona que habitualmente acompañe al paciente, si la hubiese, podrá utilizar el cuarto de baño de la habitación sólo

si el paciente se encuentra en habitación individual o si el otro paciente, por su estado de salud, no usara el cuarto de baño.



# SERVICIOS ADICIONALES

Clínica La Antigua pone a disposición de sus pacientes los siguientes servicios adicionales:

- **Peluquería**
- **Podología**
- **Animación sociocultural**
- **Gerontogimnasia**
- **Lavandería propia**
- **Comida de elaboración propia.**
- **Servicios Religiosos: capilla religiosa en la que se celebra la Santa Misa cinco días por semana.**

4





**CLÍNICA  
LA ANTIGUA**

C/ CONSTITUCIÓN, 18  
19003 · GUADALAJARA  
TEL.: (+34) 949 22 36 00  
FAX: (+34) 949 21 86 03  
INFO@CLINICALAANTIGUA.ES  
**WWW.CLINICALAANTIGUA.ES**